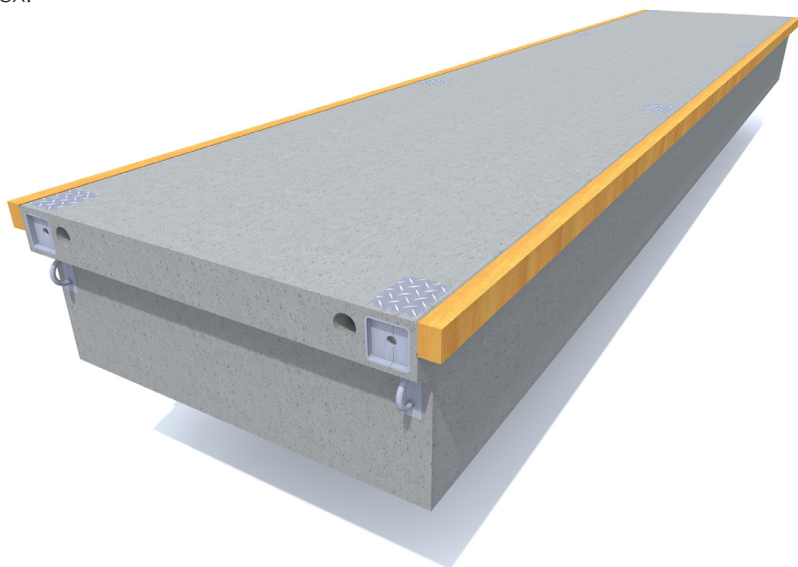


Premier Pontoner 2700, 3300

Baserad på Marinetek's världsberömda vågbrytare, representerar den helt nya **Premier**-serien den senaste teknologin inom konstruktion av betongpontoner. Alla enheter kan utrustas med integrerade och toppmonterade servicekanaler. Precis som med alla Marinetek's betongsystem har Premier-serien en exceptionellt stark konstruktion med en hög belastningskapacitet och högre fribord för marinor med större båtar. Premier pontonerna kan förankras med pålar, kätting eller Seaflex.



TEKNISK DATA

Betongstyrka: 45 N/mm² stålarmad plastfiberbetong.
Exponeringsklass enligt Europeisk EN 206-1 standard

Kärna: Expanderad polystyren, densitet 15 kg/m³

Armering: Delvis eller helt varmförzinkat stål

Möjliga tillval: Trä eller kompositdäck, fästskenor, fästsystem för bommar, kabelkanaler, servicekanaler (240x120 mm) och fender (trä eller WPC)

PONTON	M2712PE	M2716PE	M2720PE	M3312PE	M3316PE	M3320PE
Längd (m)	12,20	16,05	19,90	12,20	16,05	19,90
Bredd med fender (m)	2,7	2,7	2,7	3,3	3,3	3,3
Betongbredd (m)	2,4	2,4	2,4	3,0	3,0	3,0
Vikt (t)	13,4	17,6	21,9	15,3	20,1	24,9
Höjd (m)	1,0	1,0	1,0	1,0	1,0	1,0
Netto kapacitet (kN/m ²)	5,5	5,5	5,5	5,8	5,8	5,5
Fribord (m)	0,55	0,55	0,55	0,58	0,58	0,58
Kopplingsstyrka (kN)	2x322	2x322	2x322	2x322	2x322	2x322
Mellanrum koppling (mm)	35	35	35	35	35	35

Exakt vikt och fribord per enhet omfattas av enhetens detaljerade specifikation, utrustning och förankringsmetod. Angivna siffror avser obelastade standardenheter.

Marinetek arbetar under en policy av kontinuerlig utveckling och förbehåller sig rätten att ändra specifikationer utan förvarning.

Revisionsdatum: 11.9.2015

MARINETEK SWEDEN AB

Tegelbruksvägen 9
SE-451 50 Uddevalla
TEL. +46 (0) 528 402 70

Västerhamnsplan 2
SE-185 31 Vaxholm
TEL. +46 (0) 879 030 40

EMAIL info.sweden@marinetek.net
WEB www.marinetek.se

MARINETEK
SWEDEN

